

ŽACLÉŘSKO

Kraj rozmanitých přírodních krás a skvostných výhledů. Region Žacléřsko je ideálním výchozím místem pro výlety na českou i polskou stranu Krkonoš.

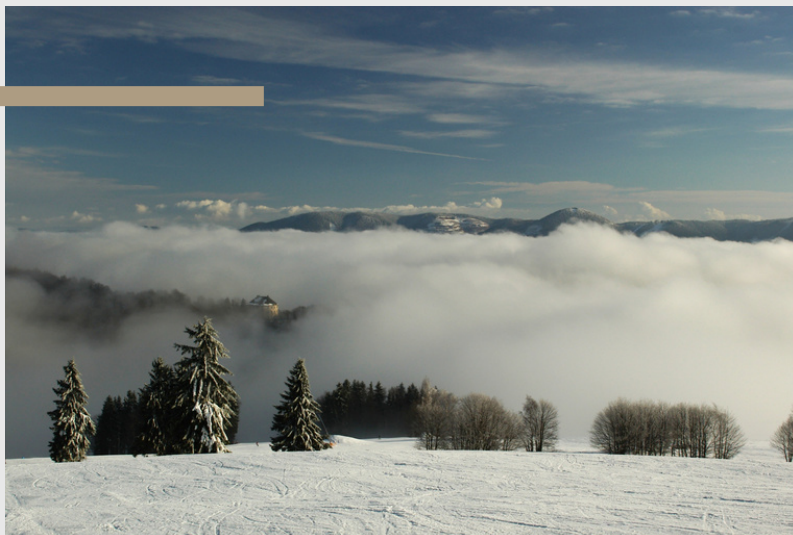


Získejte skvělé zázemí pro zimní i letní aktivity v v podhůří Krkonoš. Apartmány Dům Komenského vyrostou přímo v historickém centru města Žacléř, jen 5 minut od skiareálu Prkenní důl. V okolí můžete vybírat z nepřehledného množství turistických a cyklistických stezek, nebo se vydat zasněženou stopou Krkonošské magistrály až k Harrachovu.

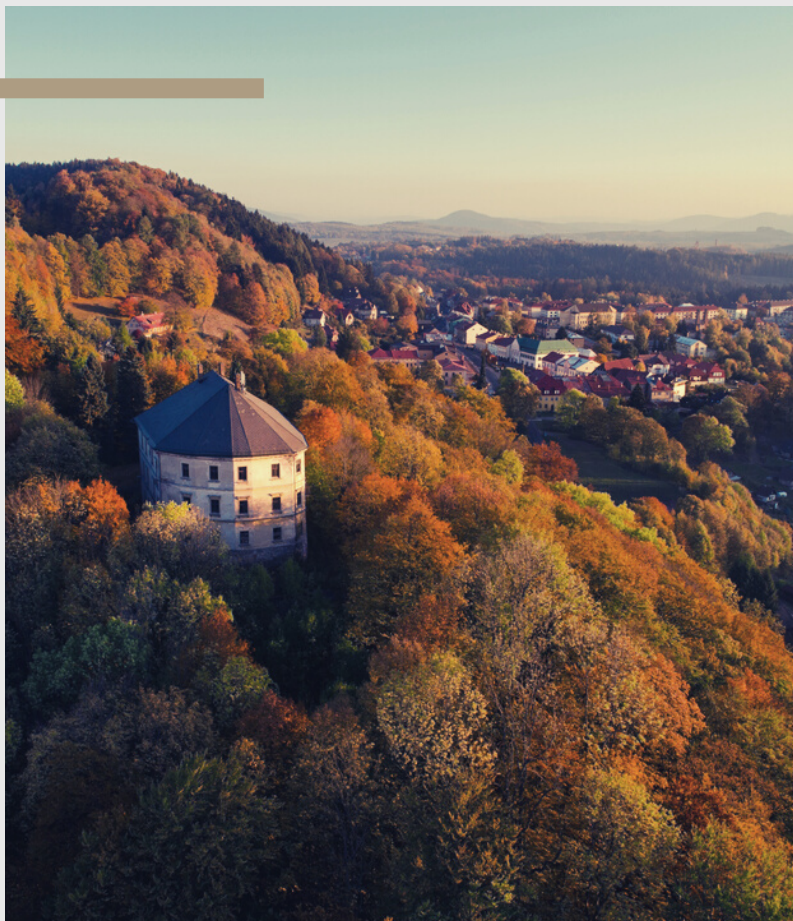
DŮM KOMENSKÉHO

HORSKÉ APARTMÁNY

ŽACLÉŘSKO 01



vítá vás kraj obklopený na východě a západě horami, na jihu otevřený do českého vnitrozemí a na severu do sousedního Polska. Kraj, kterým v minulosti putovali obchodníci a táhli vojáci. Místo, kde se těžilo černé uhlí a kde byla před II. světovou válkou budována pevnostní linie na obranu Československa. Kraj rozmanitých přírodních krás a skvostných výhledů. Region Žacléřsko je ideálním výchozím místem pro výlety na českou i polskou stranu Krkonoš.



V nadmořské výšce 612 m leží pod Žacléřským hřbetem městečko Žacléř, východní brána Krkonoš. Nad městem stál již ve středověku hrad, později zámek, který střežil obchodní stezku. Pod ním se rozvíjelo městečko, jehož historické jádro zůstalo zachováno. Dominantou náměstí je Mariánský sloup od sochaře Jiřího Františka Pacáka z roku 1725.

V únoru 1628 v Žacléři přenocoval Jan Amos Komenský při své cestě do Lešna. Byla to jeho poslední zastávka v Čechách, než je na česko-sezské hranici u Černé Vody navždy opustil.

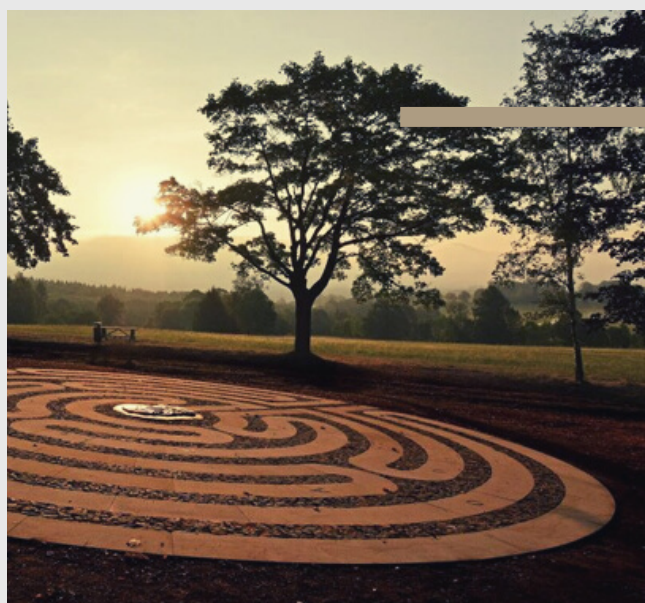
K Žacléři patří i technické památky spojené s nejstaršími kamenouhelnými doly v ČR a snad i ve střední Evropě. Nejdostupnější technickou památkou je šachetní budova s těžní věží Jámy Jiří. Důl Jiří byl provozován již na přelomu 18. a 19. století a jáma byla vyztužena do hloubky 132 metrů.



RÝCHORY patří k přírodnímu bohatství kraje. Na náhorní rovině ve výšce 1000 m. n. m. se rozkládá tajuplný Dvorský les. Na loukách uvidíte množství vzácných druhů květin. Pohledy na Sněžku-nejvyšší horu Česka, Vraní hory či sousední Polsko Vás dozajista uchvátí. V zimním období vede od žacléřského zámku upravená běžecká stopa, začátek Krkonošské magistrály, která pokračuje až do Harrachova. Oblíbenými zastávkami jsou bouda Ozón, Hubertus a Rýchorská bouda.

NAUČNÁ TRASA

Žacléřská naučná trasa vás provede historií města a jeho osad. Na Růžovém paloučku v Černé vodě si pak osobu J. A. Komenského více připomenete. Trasa měří 16 km. V jejím průběhu navštívíte místa jako je: Rýchorské náměstí, kostel Nejsvětější Trojice, nemocnice, městský hřbitov, zámek Žacléř, Rýchory, osadu Vernířovice, Prkenný Důl – kapli sv. Anny, urnový háj, žacléřskou porcelánku, základní školu J. A. Komenského, bývalou přádelnu, Jiří kopec, osadu Bobr, osadu Černá Voda a výše zmiňovaný Růžový palouček. Labyrint na Růžovém paloučku u Žacléře ukrývá Komenského slova. Tam se učitel národů loučil s vlastí.



SPORT ZIMA-LETO



KRKONOŠSKÁ LYŽAŘSKÁ MAGISTRÁLA - NAPŘÍČ KRKONOŠEMI

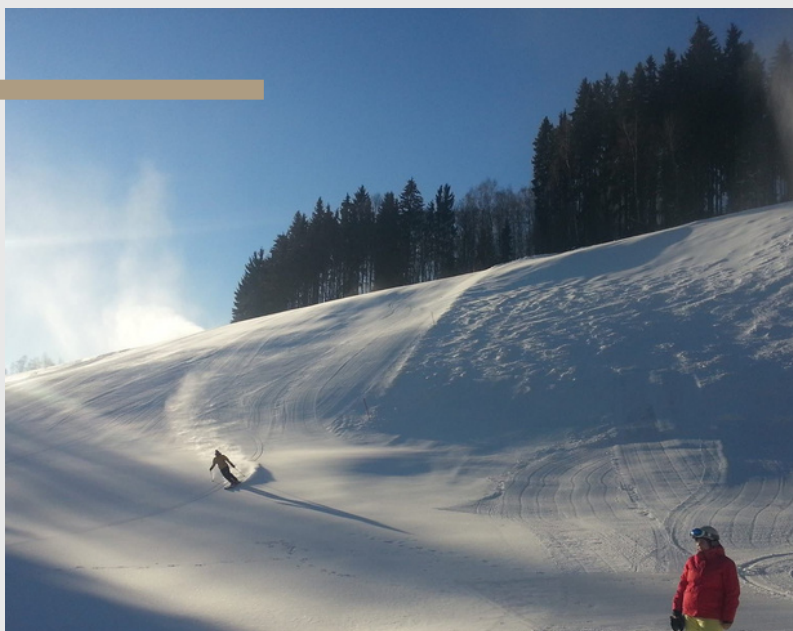
U žacléřského zámku navléknete běžky a můžete se dát do bruslení nebo klasického stoupání hřebenovou cestou směrem k Rýchorské boudě, do výše 1000 m n. m. Věřím, že se občas zastaví i ti, co pořád trénují. Krásné pohledy do dálek vám zpříjemní vydýchání. Nad Boberskou strání směrem k severu a východu vás zastaví pohled přes hranice s Polskem k přehradní nádrži Bukowka. V sedle zvaném Vízov se směrem k jihu, k Trutnovu, vine údolí osady Rýchory. Čeká vás další stoupání k Polzovu kříži, odměna však stojí za to. Nejdříve se otevře pohled k východu přes Královecké sedlo k Vraním horám a dál k Broumovským stěnám, za Braunovou chalupou pak pohled k západu na krásné panorama Studniční hory, Sněžky a Svorové hory. Pod vámi je Suché údolí a napravo Albeřice. Na Rýchorskou boudu, kde si dáte čaj nebo pivo to už máte kousek. Ti, kteří si naplánovali delší túru, odbočí u Rýchorského (Polzova) kříže, a po Krkonošské magistrále dojedou až na Pomezní boudy.





SKI AREÁL ŽACLÉŘ - PRKENNÝ DŮL

Lyžařské středisko v Prkenném Dole se rozkládá v nadmořské výšce 570 až 830 metrů. Prkenný Důl je se svými 7 sjezdovkami středně velkým ski areálem a vzhledem k rozmanitosti obtížností jednotlivých tratí zde najde příjemné lyžování jak začátečník, tak pokročilý lyžař. Prkenný Důl nabízí 1 černou, 1 červenou a 5 modrých sjezdovek o celkové délce 5 kilometrů. 80% povrchu je vybaveno umělým zasněžováním. Sjezdovky se samozřejmě denně strojově upravují. Dopravu v Prkenném Dole zajišťují 4 vleky s celkovou přepravní kapacitou 3500 osob za hodinu. Jeden z těchto vleků je vyhrazen dětem. V areálu můžete zaparkovat své vozidlo na bezplatném parkovišti s kapacitou 100 míst. Nechybí zde ani půjčovna lyžařského vybavení, ski servis a lyžařská škola i školka. V dojezdu sjezdovek je vybudován nový moderní skibar s terasou a sociálním zařízením.



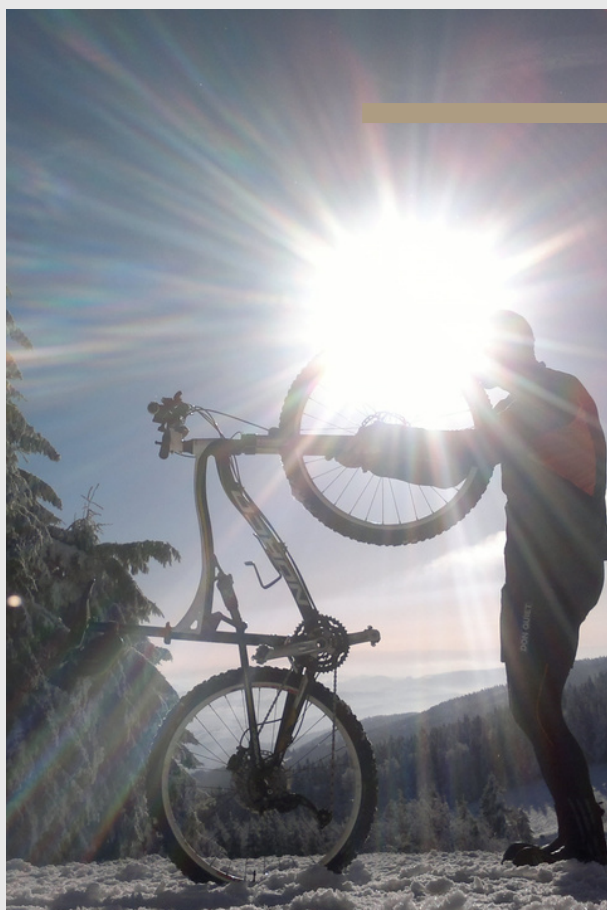
NA KOLE HORSKÉM, TREKINGOVÉM I SILNIČNÍM

Na jedné straně Krkonoše, na druhé Vraní hory a mezi nimi otevřená cesta do polského příhraničí. Přírodní rozmanitost, historické památky i turistické zajímavosti regionu dělají ze Žacléřska ideální cíl pro jednodenní návštěvy, víkendové pobyty i delší dovolenou. Od jara do podzimu se pak vyplatí vzít s sebou i kolo. Horské, trekové či silniční. Trasy mírně zvlněných, kopcovitých, turistických, rodinných či sportovních je tu nepřeberné množství.



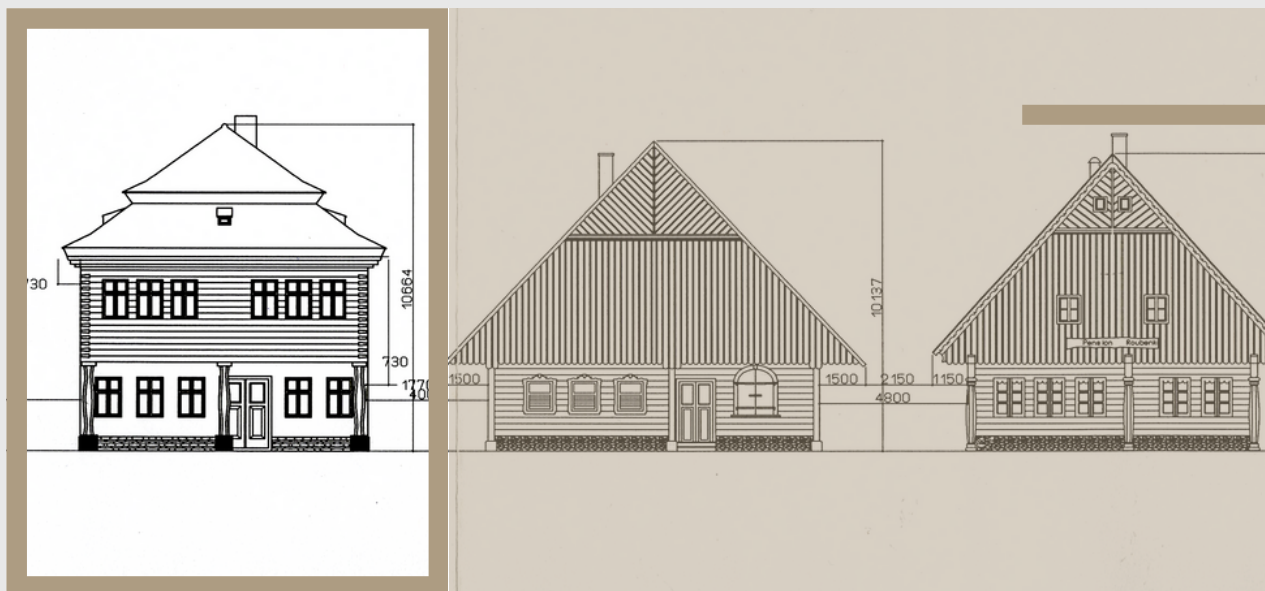
CYKLO TRASY ON-LINE

Všechny trasy zakreslené do mapy naleznete na www.cykloserver.cz pod odkazem Výlety. Do vyhledávání podle názvu stačí zadat Cyklotoulky Žacléřskem.



JAN AMOS KOMENSKÝ

03



V únoru 1628 v Žacléři přenocoval Jan Amos Komenský při své cestě do Lešna. Byla to jeho poslední zastávka v Čechách, než je na česko-sezské hranici u Černé Vody navždy opustil. Bohužel dům ve kterém spal učitel národu zachránit nepodařilo se.

Proto jsme si rozhodli postavit pro Vás přesnou repliku tohoto domu který nabídne 11 apartmánů. Díky skvělému umístění přímo v historickém centru místa Žacléř je přístup k apartmánům naprosto bezproblémový a pro pohodlí klientů jsou přímo před objektem umístěna parkovací stání. V objektu vlastní sklepy, které jsou ideální pro bezpečné uložení lyží a kol. K apartmánům v suterenu bude vybudováno prostorné wellness se saunou a společenskou místností pro relaxaci.

Objekt s nádechem historie a tradičních hodnot propojí skvělý odpočinek a investiční příležitost. Horský polyfunkční apartmánový dům je přesnou replikou historické budovy ze 17 století

Skvěle se zde bude hodit i pro zimní sportovní aktivity v východní části klanovské. Komenského dům vyrostl přímo v historickém centru města Žacléř, jen 5 minut od skiareálu Prkenný důl.

Částí projektu je výstavba polyfunkčního domu s celkem 11 byty, wellness a místem k parkování. Ke každému apartmánu bude také

apartmány nabízejí zajímavou investiční příležitost. Jsou určeny nejen k celoročnímu bydlení ale i pro rekreaci.





**Komenský
vzkazuje:**

**Jediné naše srdce
zná správnou
cestu složitým
labyrintem světa.
Nechme ho
kráčet.**

VIZUALIZACE

07



Apartman č. 1.1.





Apartment č. 1.3.



WELLNESS



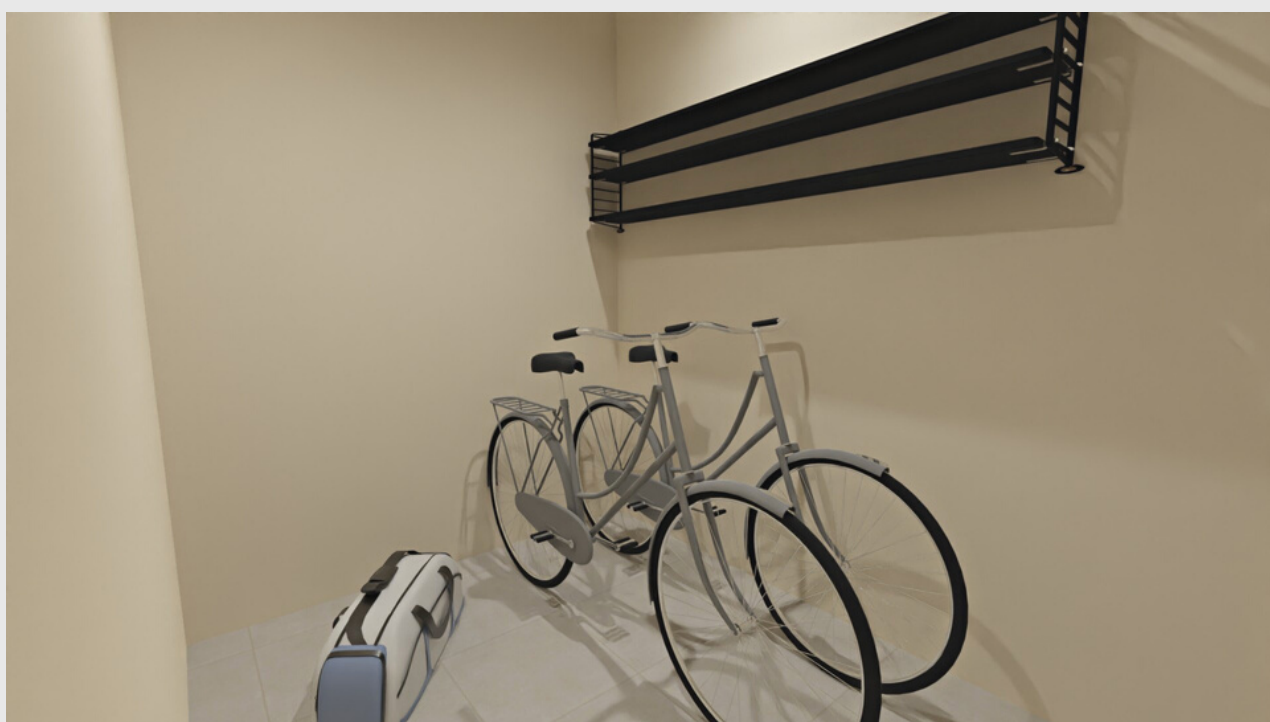
SPOLEČENSKÁ MÍSTNOST



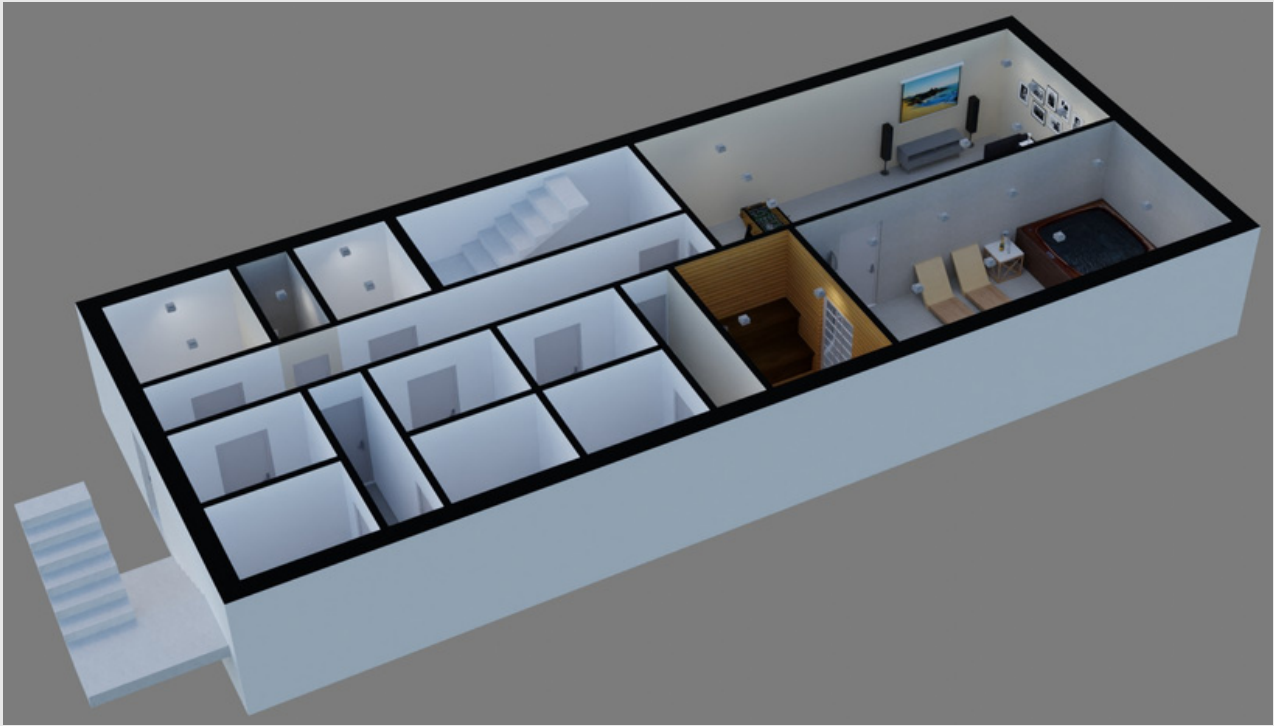
Vstupní hala



Cyklobox



SUTEREN



1 NP



2 NP

